

Comparativa - Pianta dei controsoffitti - Quadrante B
scala: 1 : 50

Per ulteriori specifiche e dettagli si faccia riferimento agli elaborati:

TAV. 07324_E_ARC_EG_PO_P3_004_01
Piano di posa dei controsoffitti - Piano piano terzo - Quadrante B

TAV. 07324_E_ARC_EG_CS_P3_003_00
Progetto - Albero dei controsoffitti

LEGENDA

- ZONA NON OGGETTO D'INTERVENTO
- COSTRUZIONI
- COSTRUZIONI

LEGENDA CONTROSOFFITTI

- Controsoffitto non previsto
- Nuovo controsoffitto

LEGENDA DEI SIMBOLI GRAFICI

- ZONA NON OGGETTO D'INTERVENTO
- ZONA OGGETTO D'INTERVENTO
- Quote altimetriche di progetto
finito architettonico x.xx m
- Quote altimetriche di progetto
rustico / finito strutturale x.xx m
- Quote altimetriche in sezione
di progetto finito architettonico x.xx m
- Quote altimetriche in sezione
di progetto rustico / finito strutturale x.xx m
- M MONTALETTIGHE
- MLA MONTALETTIGHE ANTINCENDIO
- A ASCENSORE

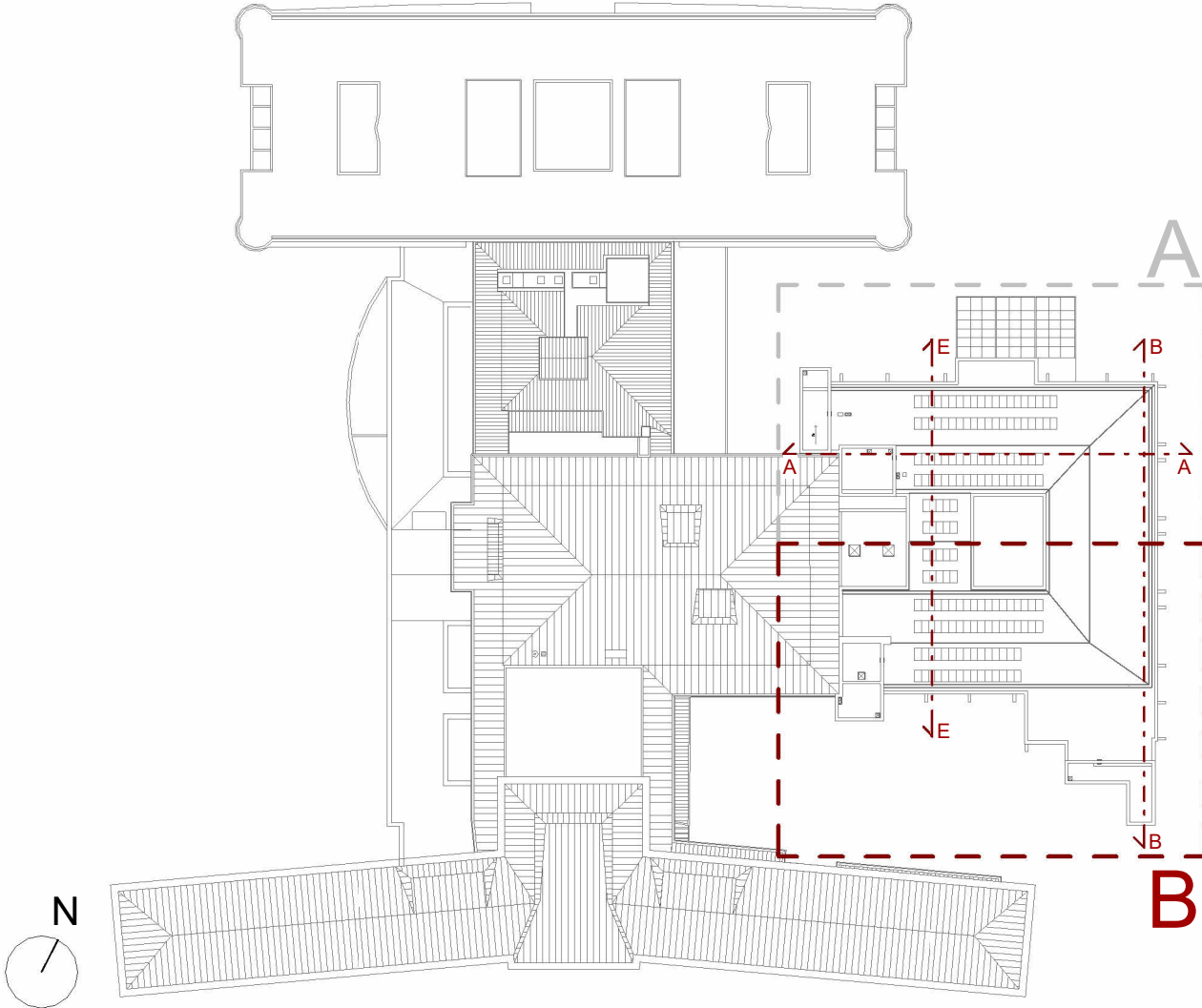
NOTE GENERALI

Tutte le misure delle quote sono in centimetri, tranne dove espressamente indicato.
Le quote riferite a porte e serramenti sono in centimetri.

PRESCRIZIONI

- Il presente disegno deve essere interpretato insieme agli elaborati grafici impiantistici correlati ed alle specifiche.
- Le misure devono essere verificate dalla ditta esecutrice in cantiere e, in ogni caso, qualsiasi variazione dovrà essere comunicata alla D.L.
- Verificare eventuali interferenze con impianti esistenti.
- Dovranno essere verificate tutte le predisposizioni/forometrie/tracce presenti nelle tavole impiantistiche (tracce per nuovi scarichi condensa, tracce per spostamento lavandini, etc.).

KEYPLAN



REGIONE DEL VENETO

ULSS3
SERENISSIMA

Servizio Sanitario Nazionale - Regione del Veneto
AZIENDA ULSS N° 3 SERENISSIMA
Via Don Federico Tosatto n° 147 30174 Venezia VE
tel. 041/9657111 - P.E.C.:protocollo.ulss3@pecveneto.it

Direzione Servizi Tecnici e Patrimoniali
Distretto Mirano Dolo

PROGETTO ESECUTIVO
Progettazione esecutiva di n° 6 sale operatorie al 3° piano Blocco Est
OD 03D Ospedale di Dolo (VE)
CUP J42C21000010002 - CIG B34E9CFC7C

VISTO: IL DIRETTORE GENERALE:
DOTT. EDGARDO CONTATO

VISTO: IL DIRETTORE SANITARIO:
DOTT. GIOVANNI CARRETTA

RESPONSABILE UNICO PROG:
ING. PETER FRANCIS CASAGRANDE

PROGETTAZIONE ESECUTIVA:
 PRISMA ENGINEERING s.r.l.
via XI Febbraio, n° 2/a
38020 Villars di Somme (PD)
tel. +39 049 8798500
www.primaengineering.it

PROGETTISTA:
Ing. Luciano Viero
COORDINATORE PER LA SICUREZZA IN FASE DI PROGETTAZIONE:
Ing. Luciano Viero

COLLABORATORI:
PROGETTAZIONE ARCH. E OPERE EDILI:
Ing. **Lucrezia Carraro**
PROGETTAZIONE IMPIANTI ELETTRICI E SPECIALI:
Ing. **Daniela Scarpa**
PROGETTAZIONE IMPIANTI MECCANICI:
Ing. **Andrea Tonello**
PROGETTAZIONE PREVENZIONE INCENDI:
Ing. **Paola Trevisani**

DATA PRIMA REVISIONE:
29/11/2024

CODICE ELABORATO:
07324_E_ARC_EG_CS_P3_002_01

SCALA:
1:50

REV.
01

OGGETTO:
Costruzioni - Pianta dei controsoffitti piano terzo - Quadrante B

REV.	DATA:	NOTE DI REVISIONE:	RED.	CON.	APP.
0	29/11/2024	PRIMA EMISSIONE	A.P.	L.C.	L.V.
1	21/02/2025	AGGIORNAMENTO	A.P.	L.C.	L.V.